

LAURENT CARUDEL / CIE A DEMI-MOT
CREATION 2022

version 01 Janv. 2023

DOSSIER TECHNIQUE

UN PETIT PAS POUR L'HOMME ?

FRESQUE PRESQU' HISTORIQUE ET MUSICALE



3 artistes :

Laurent CARUDEL (artiste et régisseur) - Bruno LE LEVREUR - Julie DESSAINT ou Alice TROCELLIER

TECHNIQUE :

- **Noir exigé** pour le spectacle et en particulier pour la vidéo du dernier tableau
- **Plateau prendrilloné à l'italienne**
- **Sol noir ou tapis de danse noirs** indispensable
- **5 perches minimum dont 1 à 3 m/sol et 1 perche mobile obligatoire** (équipée-main si gril fixe)

IMPORTANT : L'équipe est en tournée avec un véhicule électrique, merci de prévoir une P17 femelle CEE 32A triphasée 5 broches proche du stationnement du véhicule.

Planing habituel :

J-2 : pré-montage (plan de feu / plan de son) et pré-réglages par les équipes du théâtre

J-1 : installation de la compagnie - 6H ou 8H (mise en place / focus / balances / filage technique)

Le pré-montage du plan de feu et du plan de son devront impérativement être terminés et complets avant l'arrivée de la compagnie (sous-perchage, équipée-main si gril fixe... inclus, si c'est nécessaire). Cette condition fait partie intégrante du contrat.

Dans un soucis de confort pour tous, nous demandons à l'équipe du théâtre de pré-régler les 15 PARS 64 cp62 du Gril, ainsi que la face. Des indications de réglages seront fournis en amont. Merci d'avance.

BESOINS LUMIÈRES ET SON À FOURNIR PAR L'ORGANISATEUR :

48 CIRCUITS :

- **23 PARS 64 cp62** (dont 8 sur platine)
- **10 PC 1kW** dont 5 au lointain sur une porteuse à **3 m du sol**
- **5 découpes 613 sx** donc **4 à 1m du sol**
- **1 découpe 713**
- **5 cycliodes** (sur platine)
- **13 platines (+ 4 si les 4 découpes à H=1m sont sur cube)**
- **Prévoir 2 charges** pour : l'électro-aimant et le Par 16 Led de la Cie.
- **1 Machine à brouillard** type Unique 2 ou MDG ATMe

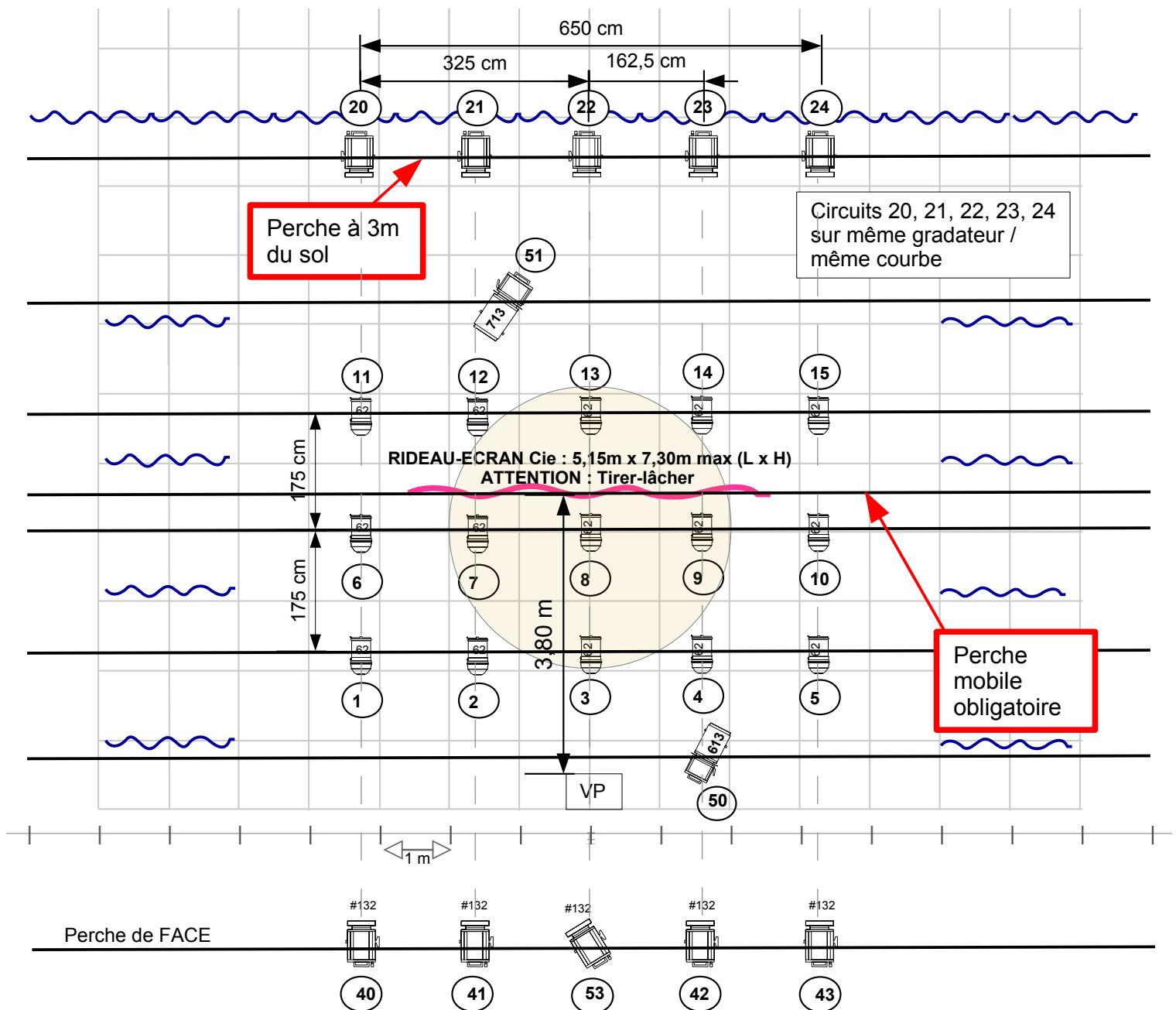
- Une sonorisation adaptée à la salle avec **4 retours** (2 sur pieds / 2 au sol)
- **1 DI stéréo** (ou 2 mono) + **1 DI mono** + 1 micro type **Béta 91A (pour Cajon)**

- **Besoin d'un régisseur lumière en coulisse et d'un régisseur son dans la salle** pendant les réglages et les représentations (Conduite lumière envoyée depuis la coulisse à cour avec l'ordinateur de la compagnie).

LA COMPAGNIE EST EN TOURNÉE AVEC :

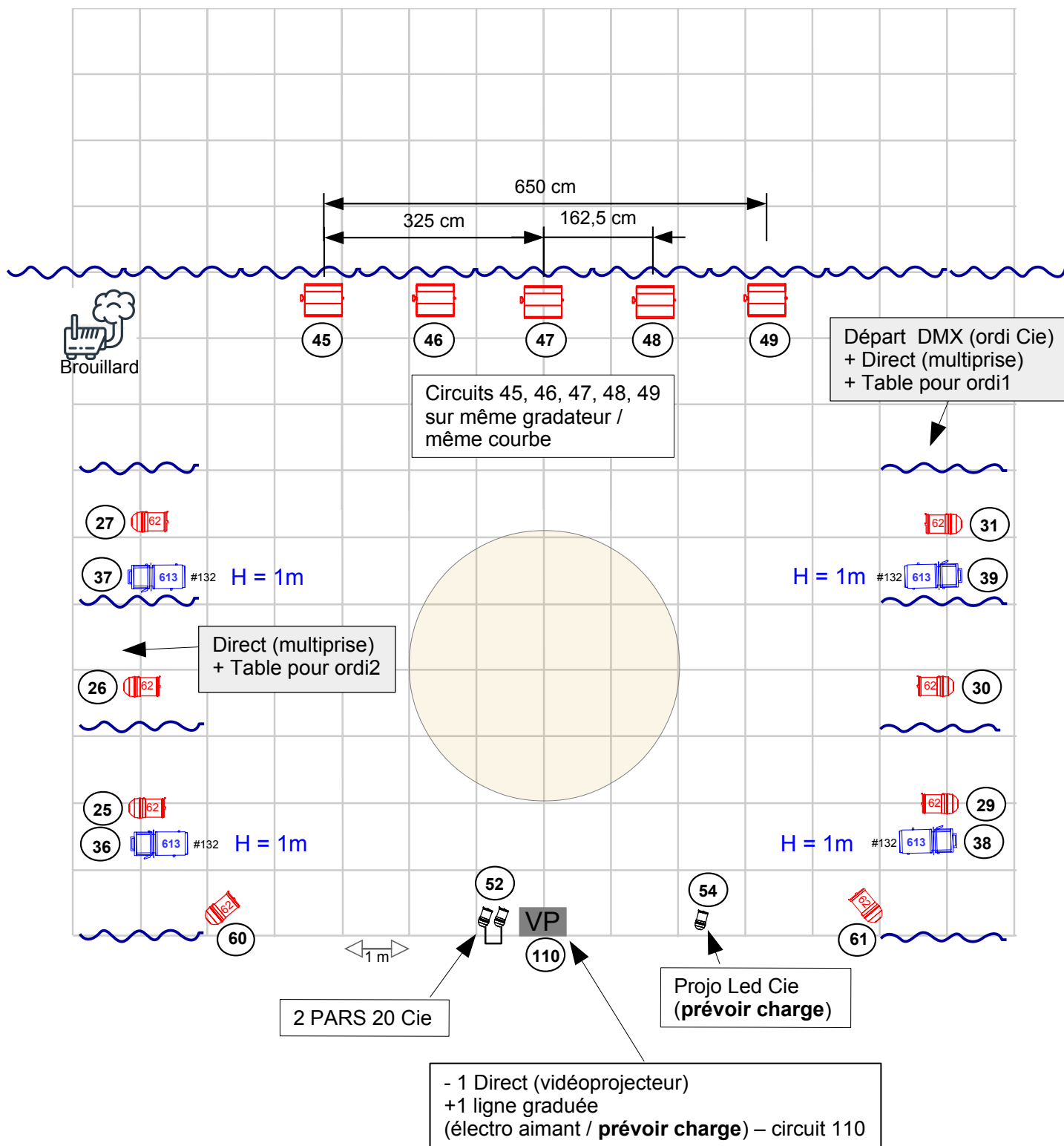
- Ses propres **micros HF** (4 systèmes EW100 équipés de 2 DPA cravate, 1 DPA caque et un mini-jack pour une guitare électro)
- **Son écran, son vidéoprojecteur et son shutter (électro-aimant / besoin d'une charge)**
- La **tourbe blonde** qui forme un cercle au sol de 3,60m de diamètre (besoin d'un nettoyage du plateau par l'équipe du théâtre à la serpillère entre chaque représentation)
- 2 PARS 20 et 1 PAR 16 LED (besoin d'une charge)

Contactez Laurent Carudel (06 64 13 54 07 / laurent.carudel@gmail.com) pour vérifier la faisabilité du spectacle et l'adaptation du plan de feu.



48 circuits		Espace de jeu idéal 10m x 10m – Hauteur porteuses max 7,65m		
	PC 1kW x 10 dont 5 à 3 m/sol		Découpe 613 sx x 5 dont 4 au sol (H=1m)	 Tourbe 4 m de diamètre
	Pars 64 cp62 x 23 dont 8 au sol sur platine		Cyclidodes x 5 au sol sur platine	
	Découpe 713 sx x 1		1 machine à brouillard type Unique 2 ou MDG ATMe	

PF UN PETIT PAS POUR L'HOMME - Gril – 17/11/22
 Contact : Laurent 06 64 13 54 07 – laurent.carudel@gmail.com



Sol noir ou tapis de danse noir indispensable

PF UN PETIT PAS POUR L'HOMME - Sol – 17/11/22

Contact : Laurent 06 64 13 54 07 – laurent.carudel@gmail.com

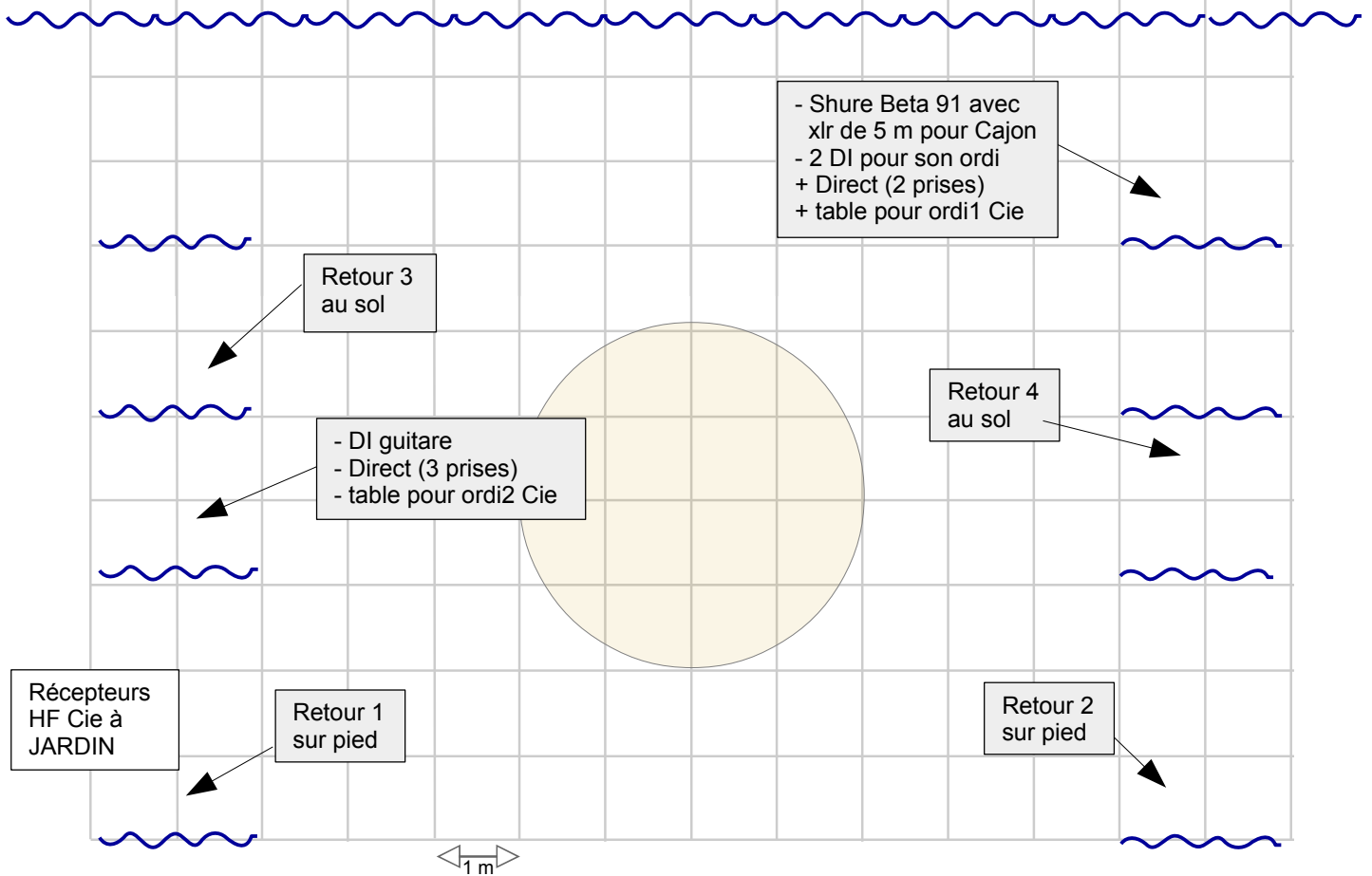
**Feuille de patch « Un petit pas pour l'Homme ? » (version 17/11/22)
contact : Laurent Carudel – 06 64 13 54 07**

La conduite du spectacle se fait avec l'ordinateur de la cie depuis les coulisses (cour).
Merci de remplir cette feuille de patch avant l'arrivée de l'équipe.

	Circuits	Gradas	Projos	Positions / réglages	Filtres
1	1		Par 64 cp62	Droit banane face lointain	
1	2		Par 64 cp62	Droit banane face lointain	
1	3		Par 64 cp62	Droit banane face lointain	
1	4		Par 64 cp62	Droit banane face lointain	
1	5		Par 64 cp62	Droit banane face lointain	
1	6		Par 64 cp62	Droit banane face lointain	
1	7		Par 64 cp62	Droit banane face lointain	
1	8		Par 64 cp62	Droit banane face lointain	
1	9		Par 64 cp62	Droit banane face lointain	
1	10		Par 64 cp62	Droit banane face lointain	
1	11		Par 64 cp62	Droit banane face lointain	
1	12		Par 64 cp62	Droit banane face lointain	
1	13		Par 64 cp62	Droit banane face lointain	
1	14		Par 64 cp62	Droit banane face lointain	
1	15		Par 64 cp62	Droit banane face lointain	
1	20		Pc 1kw	sur la porteuse à 3m/sol (banane horizontale)	
1	21		Pc 1kw	sur la porteuse à 3m/sol (banane horizontale)	
1	même grada 22		Pc 1kw	sur la porteuse à 3m/sol (banane horizontale)	
1	23		Pc 1kw	sur la porteuse à 3m/sol (banane horizontale)	
1	24		Pc 1kw	sur la porteuse à 3m/sol (banane horizontale)	
1	25		Par 64 cp62	au sol sur platine à jardin (banane verticale)	
1	26		Par 64 cp62	au sol sur platine à jardin (banane verticale)	
1	27		Par 64 cp62	au sol sur platine à jardin (banane verticale)	
1	29		Par 64 cp62	au sol sur platine à cour (banane verticale)	
1	30		Par 64 cp62	au sol sur platine à cour (banane verticale)	
1	31		Par 64 cp62	au sol sur platine à cour (banane verticale)	
1	36		Dec 613 sx	sur pied H=1 mètre à jardin	#132
1	37		Dec 613 sx	sur pied H=1 mètre à jardin	#132
1	38		Dec 613 sx	sur pied H=1 mètre à cour	#132
1	39		Dec 613 sx	sur pied H=1 mètre à cour	#132
1	40		Pc 1kw	face générale	#132
1	41		Pc 1kw	face générale	#132
1	42		Pc 1kw	face générale	#132
1	43		Pc 1kw	face générale	#132
1	45		Cycliode	au sol sur platine	
1	même grada 46		Cycliode	au sol sur platine	
1	47		Cycliode	au sol sur platine	
1	48		Cycliode	au sol sur platine	
1	49		Cycliode	au sol sur platine	
1	50		Dec 613 sx	carré face cour net (ascenseur)	
1	51		Dec 713 sx	Carré jardin net	
1	52		2 Pars 20 fournis cie	au sol sur platine	
1	53		Pc 1kw	face	#132
1	54		Par 16 LED fourni cie	au sol sur platine - PREVOIR CHARGE	
1	60		Par 64 cp62	au sol sur platine (banane horizontale)	
1	61		Par 64 cp62	au sol sur platine (banane horizontale)	
1	101			Salle	
1	110		Électro-aimant VP (Fournis)	Nez de scène - PREVOIR CHARGE	
48					
Total gradateurs = 48					

Laurent CARUDEL / Cie A Demi-Mot	UN PETIT PAS POUR L'HOMME
16.05.2022	Laurent 06 64 13 54 07

Fiche technique SON PPPH standard



N°	INPUT	MICS/DI		INSERT		AUX
1	Ordi L	DI box Radial /BSS			48 V	1 / 3
2	Ordi R	DI box Radial /BSS			48 V	2
3	Cajon	Shure Beta 91		Comp.	48 V	
4	Viole de gambe	DPA 6060 HF	Fourni	Comp.		2 / 3 / 4
5	Guitare	DI box Radial /BSS		Comp.		2 / 3
6	Voix Bruno / Chant	Dpa 6060 H.F.	Fourni	Comp.		4
7	Voix Laurent / Conteur	Dpa 4088 H.F.	Fourni	Comp.		
8	Reverb L HALL					
9	Reverb R HALL					

Prévoir un système son professionnel (L-Acoustics, D&B, Nexo) adapté à la salle avec sub basses, diffusant le son de manière homogène dans la salle.

Prévoir une console son professionnelle (Yamaha, Midas, Digico...) 12 entrées, 4 sorties auxiliaires pour les envois vers les retours.

Prévoir 4 retours égalisés (L-Acoustics, D&B, Nexo) sur 4 circuits séparés :

- 2 retours en side sur pieds, jardin/cour à l'avant-scène.
- 2 retours en bain de pied, jardin/cour au milieu de scène.

Le rack des Micros H.F. fourni par la compagnie doit se trouver à jardin.

Prévoir 2 tables sur scène, une à cour l'autre à jardin, pour poser 2 ordinateurs de régie.

Les 3 comédiens sont repris par des micros type DPA (système complet fourni par la cie) . Merci de prévoir **8 piles LR6** pour les HF

UN PETIT PAS POUR L'HOMME ? - Laurent Carudel / Cie À Demi-Mot

CONTACTS

CONTACT ARTISTIQUE & TECHNIQUE

Laurent CARUDEL / Auteur-conteur-musicien & directeur artistique

06 64 13 54 07

laurent.carudel@gmail.com

www.laurent-carudel.fr

CONTACT PRODUCTION / DIFFUSION



Compagnie A Demi-mot

22, rue de la Basse Lande – 44400 Rezé

N° SIRET : 480 454 354 000 30 Code APE/Naf : 9001Z

Licence N° 2-1051989

Agathe CARUDEL / Chargée de production

06 98 96 26 38

ademimot44@gmail.com

<http://ademimot44.wix.com/ademimot>



©Pascal Le Saux